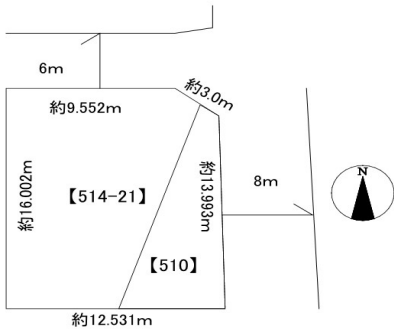
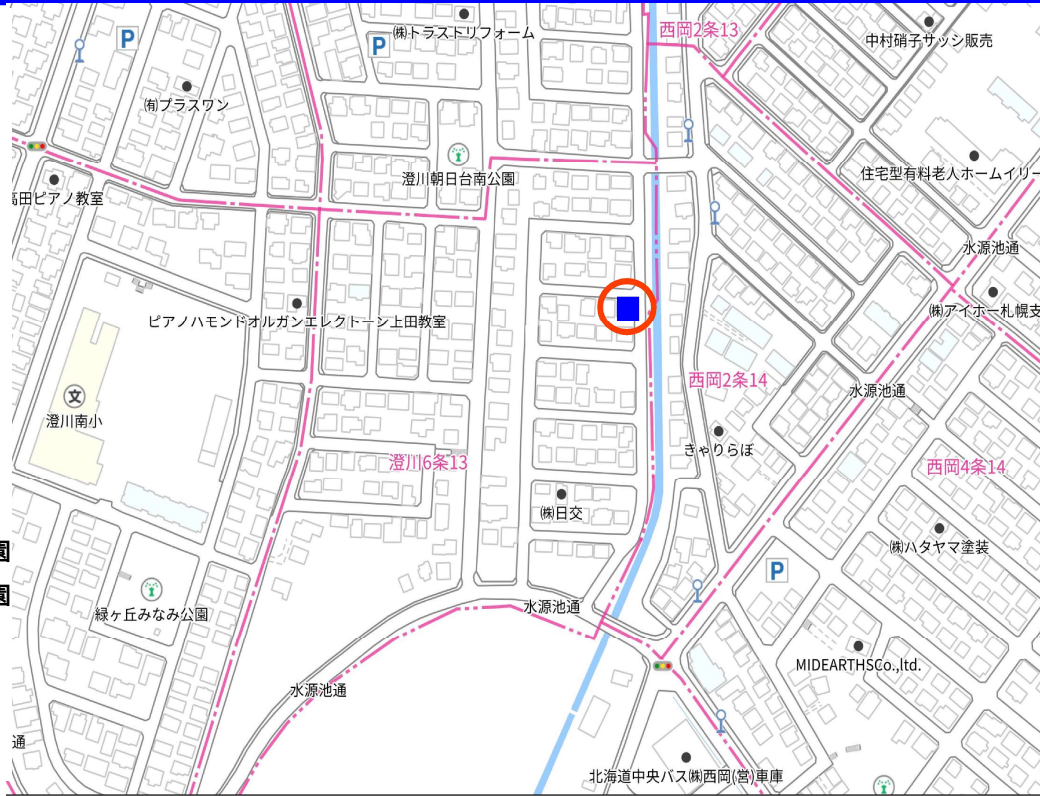


【周辺情報】

- ・セブンイレブン
- ・セイコーマート
- ・ラッキー西岡店
- ・DCM西岡店
- ・サツドラ西岡店
- ・紅桜公園
- ・林下病院
- ・澄川南郵便局
- ・北洋銀行西岡支店
- ・札幌市南区役所
- ・認定こども園そらいろ幼稚園
- ・認定こども園そらいろ保育園
- ・札幌市立澄川南小学校
- ・札幌市立西岡南小学校
- ・札幌市立西岡中学校



現況と図面が異なる場合は現況を優先いたします。

物件種目	<b>売土地</b>		
最適用途	住宅用地		
最寄駅	地下鉄南北線「真駒内」駅		
土地面積	190.96㎡(57.76坪)		
価格	1,400万円		
所在地	札幌市南区澄川6条13丁目514番21・510番		
交通	地下鉄南北線「真駒内」駅 徒歩約31分 中央バス「西岡2条14丁目」停 徒歩約2分		
土地権利	所有権	地目	宅地
都市計画	市街化区域	用途地域	第1種低層住居専用地域
容積率	80%	建ぺい率	50%
法令上の制限	外壁の後退距離1m 建築物の高さの制限10m 北側斜線高度地区、戸建住環境保全地区 宅地造成工事規制区域、景観計画区域、居住系市街地		
地勢	平坦	引渡条件	応相談
現況	更地	引渡日	応相談
接道状況	東側8mの市道に13.993m接する。 北側6mの市道に9.552m接する。		
設備	電気、上水道、下水道		
備考	隣地(澄川6条13丁目地番501)との境界付近一部残堀あり		

北海道知事免許石狩(6)第6439号

**TSC 株式会社 テスク**

〒060-0007 北海道札幌市中央区北七条西20丁目2番1号TSCビル

<http://www.tsc-jp.com>

TEL: 011-215-7722

FAX: 011-622-8666

- 手数料 分かれ
- 取引態様 専任
- 担当:五十嵐・片桐
- 情報公開日 2023/9/6